

金域松湖电动车棚建设方案

迁移至所属楼栋附近：共 13 处。本次此效果图为简易效果图，具体以现场为准。以下雨棚均不加充电设备，仅供停放使用。

位置一：1 栋对面靠近 1 号岗，覆盖范围 1 栋，预计可停放 30-40 辆



位置二：2-3 栋中间前方，覆盖范围 1-2 栋，预计可停放 30-40 辆



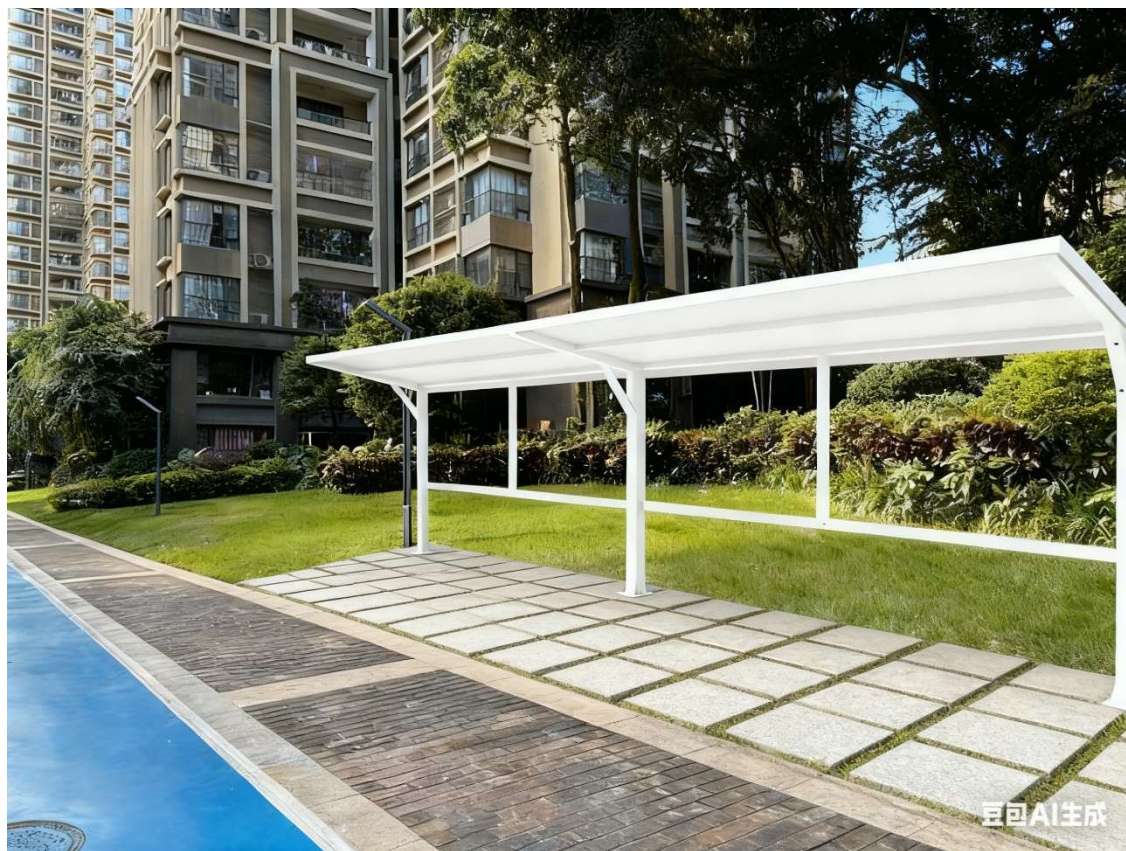
位置三：3-4 栋前方空闲场地，覆盖范围 3-4 栋，预计可停放 80 辆



位置四：5 栋后方空闲场地（小区外）覆盖范围 5-6 栋，预计可停放 100 辆



位置五：5-6栋中间靠近消防通道，覆盖范围5-6栋，预计可停放50-60辆



位置六：7栋前方，覆盖范围7栋，预计可停放50辆



位置七：8栋前方，覆盖范围8栋，预计可停放50辆



位置八：9栋后方，覆盖范围9-10栋，预计可停放70-80辆



位置九：11-13 栋后方，覆盖范围 11-13 栋，预计停放 100 辆



位置十：16、29 栋前方，覆盖范围 16、29 栋，预计可停放 90-100 辆电动车



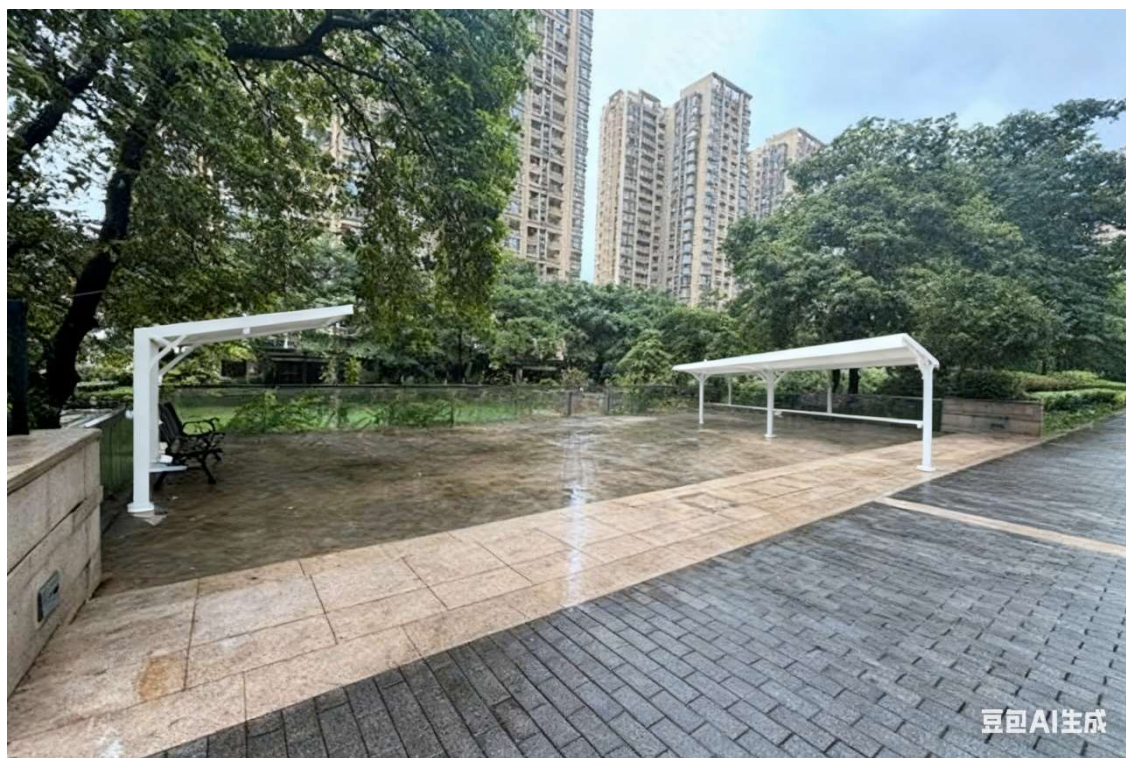
位置十一：17-18 栋前方，覆盖范围 17-18 栋，预计可停放 140-150 辆



位置十二：19-20 栋前方，覆盖范围 19-20 栋，预计可停放 40-50 辆
电动车



位置十三：22 栋左侧观景台，覆盖范围 21-22 栋，预计可停放 50-60 辆



此效果图均为实地拍摄制作